

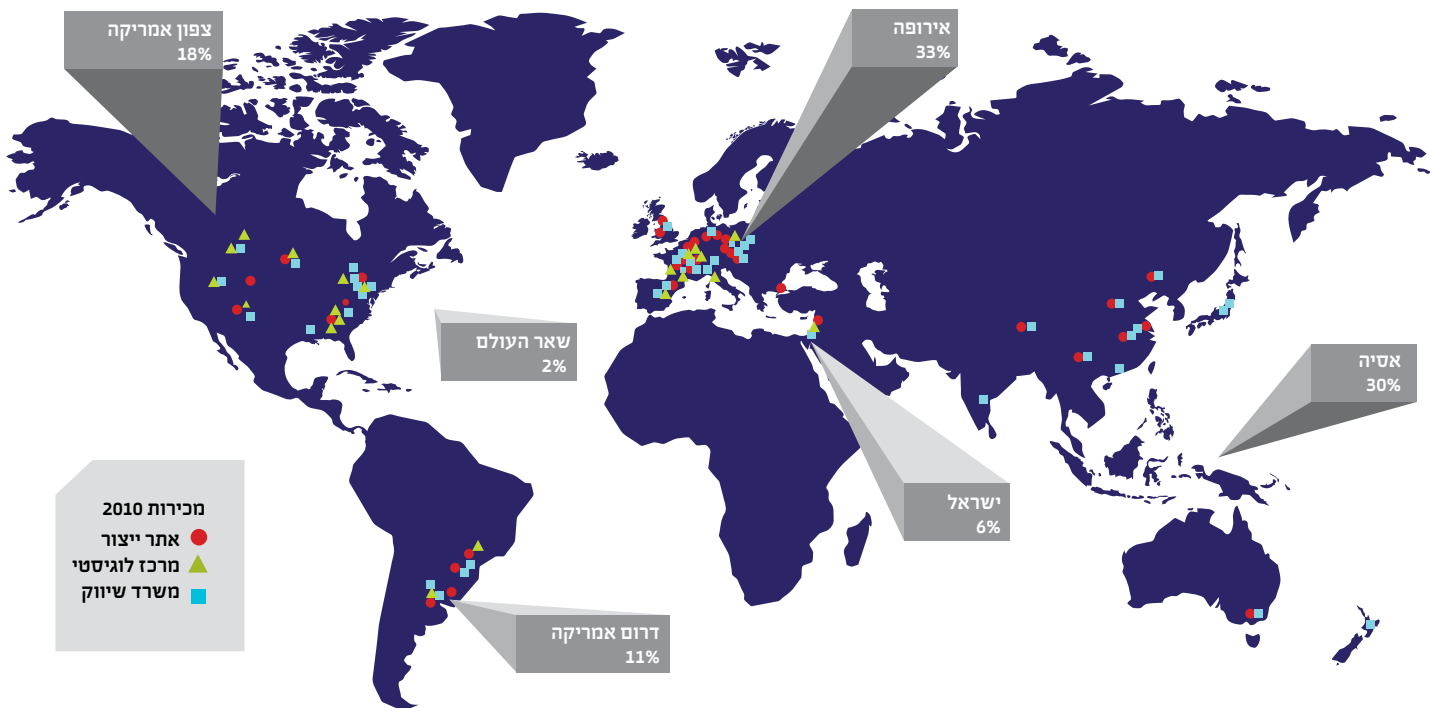
## שווקים ומכירות

כ-6% מתוצרת כיל נמכרת בישראל. במכירת מוצרים מסוימים מתוצרת כיל, הוכרזו כיל וחלק מחברותיה כמונופול בישראל.

בשנת 2010 כ-42.7% ממחזור המכירות של כיל נבעו מייצור המתבצע מחוץ לישראל. כ-7% מסך עלות המכירות של המוצרים המיוצרים מחוץ לישראל מיוחסים לחומרי גלם המסופקים מישראל.

**להלן תרשים המתאר את התפלגות הגיאוגרפית של מכירות כיל בשנת 2010 ותיאור מיקום האתרים העיקריים של החברה:**

לכיל מעמד מרכזי בעולם בשוקי האשלג, הברום, החומצה הזרחתית הנקייה, הפוספטים המיוחדים, מעכבי בעירה על בסיס ברום וזרחן וכימיקלים למניעת התפשטות שריפות. אשלג ופוספט הינם אבות מזון מרכזיים בתחום הדשנים. הברום משמש למגוון רחב של יישומים ובראש ובראשונה כמרכיב בסיסי במעכבי בעירה. מוצריה של כיל משמשים בעיקר בתחומי החקלאות, האלקטרוניקה, המזון, קידוחי נפט וגז, טיהור והתפלת מים, הפחתת פליטת כספית מארובות תחנות הכח, הדטרגנטים, הנייר, הקוסמטיקה, התרופות, הרכב, האלומיניום ועוד. לכל ניסיון מצטבר של עשרות שנים במרבית עסקיה.



## מבנה ובעלות החברה

חברת כימיקלים לישראל הוקמה כחברה ממשלתית ב-1968 ומשנת 1992 החלה בתהליכי הפרטה עת הונפקה באופן חלקי בבורסה לניירות ערך בתל אביב. כיל הינה חברה ציבורית רב לאומית הנסחרת בבורסה בתל אביב.

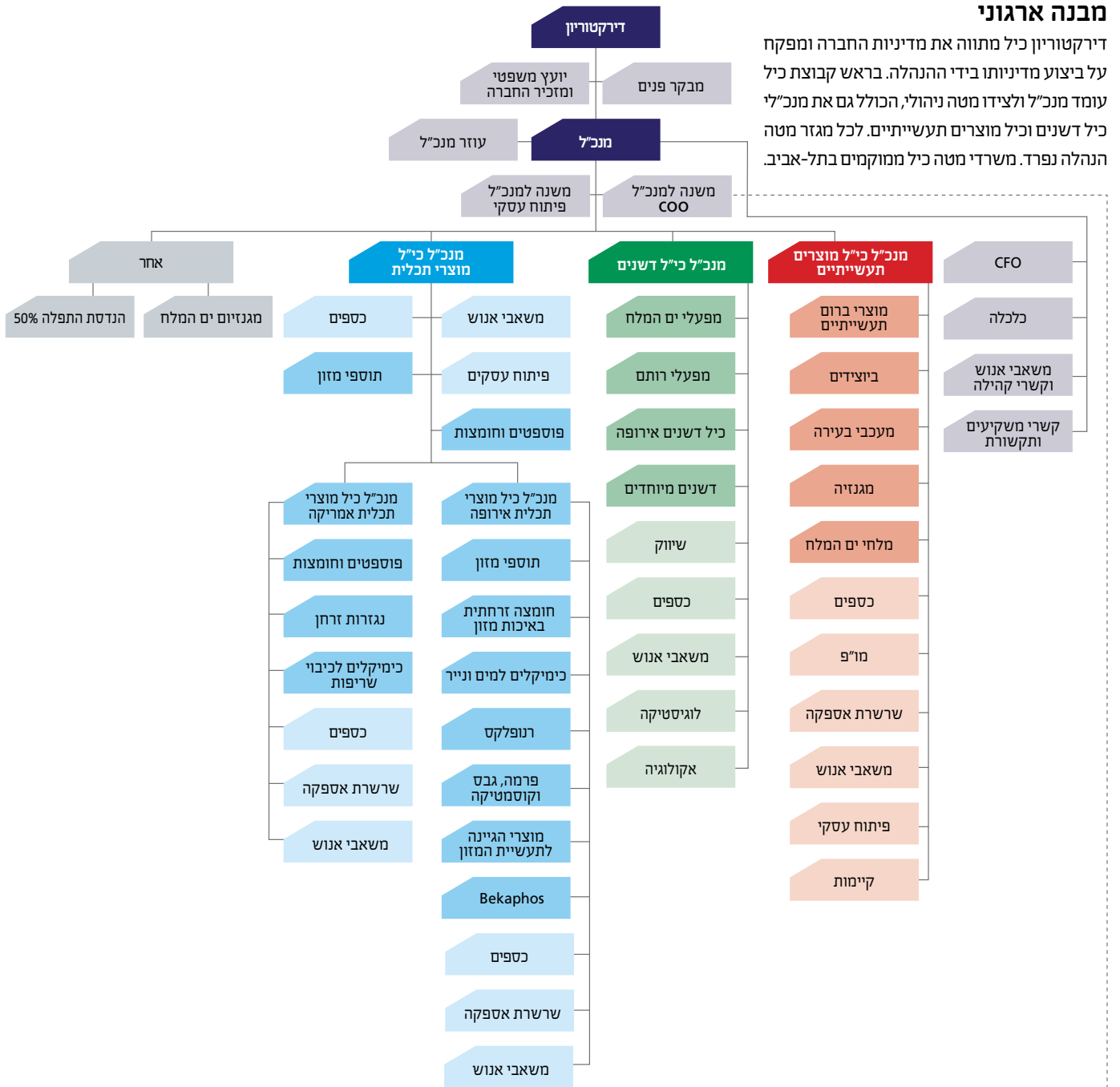
החברה מחולקת לשלושה מגזרי פעילות: כיל דשנים, כיל מוצרים תעשייתיים, כיל מוצרי תכלית ואחר, בחלוקה על בסיס ניהולי-פונקציונלי. כל מגזר מרכז תחומי מספר חברות ואתרי ייצור, אשר להם מכנה משותף, ואולם, זהו מבנה ניהולי בלבד שאינו מהווה גוף משפטי.

כ-70% ממניות כיל מוחזקות בידי הציבור באופן ישיר ועקיף.

כ-70% ממניות כיל מוחזקות בידי הציבור באופן ישיר ועקיף

## מבנה ארגוני

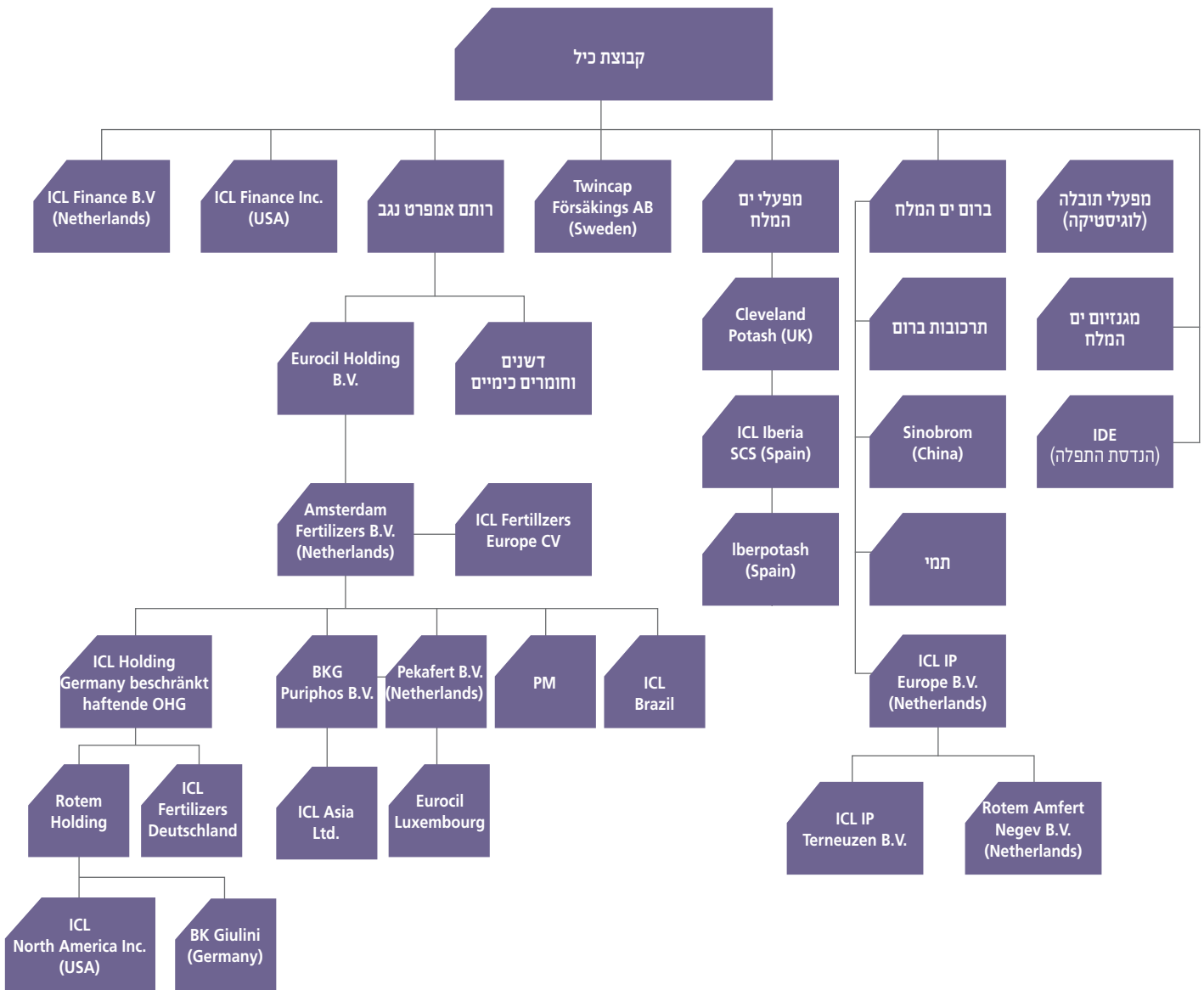
דירקטוריון כיל מתווה את מדיניות החברה ומפקח על ביצוע מדיניותו בידי ההנהלה. בראש קבוצת כיל עומד מנכ"ל ולצידו מטה ניהולי, הכולל גם את מנכ"לי כיל דשנים וכיל מוצרים תעשייתיים. לכל מגזר מטה הנהלה נפרד. משרדי מטה כיל ממוקמים בתל-אביב.



מרכז הדרכה כילי	איכות ומצוינות	אחזקה וצמצום מלאים	איכות סביבה ואקולוגיה	אריזה	אנרגיה	מרכזי מצוינות ופורומים מקצועיים
ביטוח	בניה ירוקה	הגבלים עסקיים	גזי חממה	ביטחון	בטיחות וגיהות	
ניהול סיכונים ERM	ניהול ידע	מערכות מידע	מו"פ	מימון	לוגיסטיקה	
רכש המזרח הרחוק	PR וקשרי משקיעים	רכב	רעידת אדמה	רגולציה ובטיחות המוצר	קנין רוחני	
		רכש	ניהול פרויקטים	תקשורת	מיחשוב	



## מבנה אחזקות מהותיות של חברת כיל



## רכישות ומיזוגים משמעותיים בתקופת הדיווח

ובברזיל, סופרסטה בארה"ב ובגרמניה ורכישת כלל עסקי המים של HENKEL באירופה. במסגרת זו ראוי לציין את התבססותה של החברה החדשה לטיפול במים שהוקמה ב-2009 בסין ומבטאת את שילוב האינטרסים בבסיס אסטרטגיית כיל (פריסה גיאוגרפית, איזור צמיחה, תחום פעילות צומח, תורם לאיזון סל הפעילויות של כיל ותחום התורם לאיכות החיים ולאיכות הסביבה).

כיל פועלת להגביר את נוכחותה בשווקים הצומחים על ידי הקמת מרכזי כיל באתרי יעד מרכזיים. בהתאם לכך, הוקם השנה משרד כיל בהודו בנוסף על המשרדים הקיימים בברזיל, בסין ובצפון אמריקה.

כיל מתמקדת בחיזוק מעמדה בשווקים, הן על ידי הגברת פריסתה העולמית והן באמצעות הוספת מוצרים ושירותים משלימים לפעילויותיה הקיימות. מימוש אסטרטגיה זו מתממשת באמצעות מיזמים משותפים ורכישת חברות בתחומים אלו.

בשנת 2010 נרכשה חברה בתחום ההיגיינה שהוא תחום צומח. מדיניות כיל שואפת להגביר את האיזון בין שטחי פעילותה המגוונים ושימת דגש על כיוונים צומחים התורמים לשיפור איכות החיים בעולם. פעילויות אלו הן המשך לפעילויות שנרשמו בשנים קודמות כמו רכישת מחרות האשלג באנגליה ובספרד, אסטאריס בארה"ב